



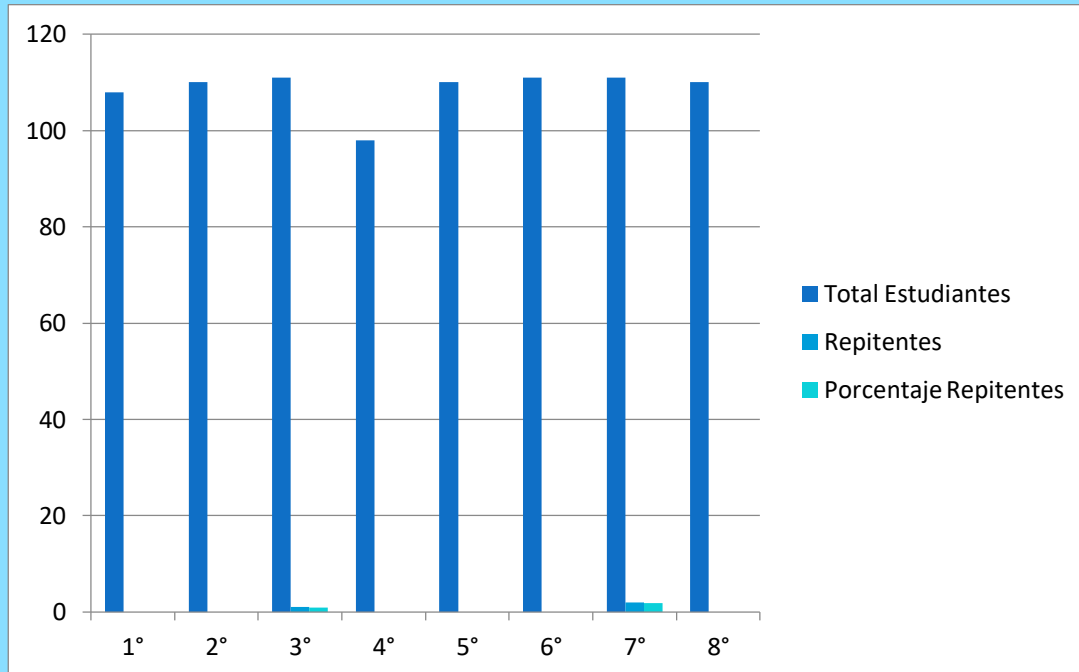
RESULTADOS ACADÉMICOS

AÑO 2023

El presente documento tiene como objetivo dar cuenta de los resultados académicos de nuestro colegio durante el año lectivo 2023.

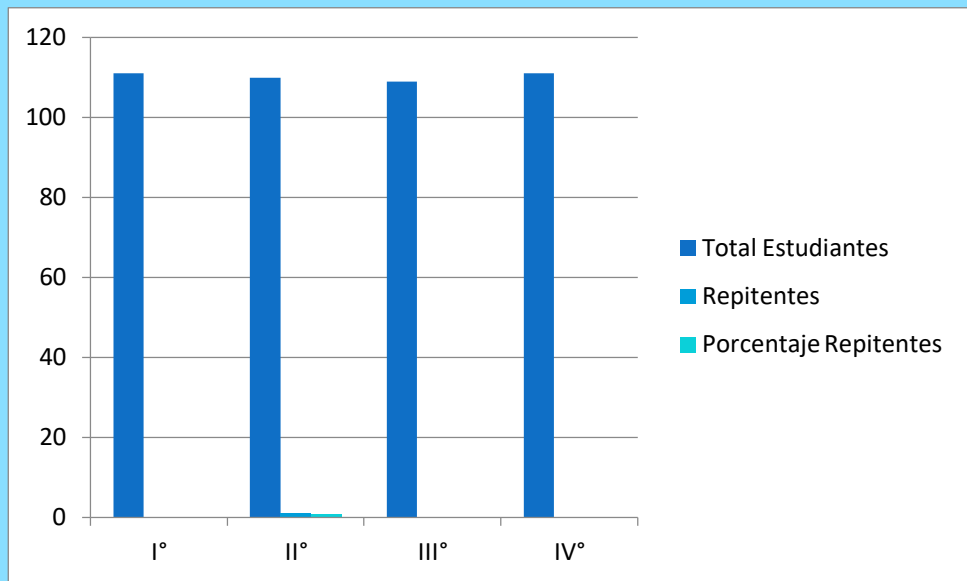
En Educación General Básica, en relación a la Promoción Escolar podemos decir lo siguiente:

Nivel	1°	2°	3°	4°	5°	6°	7°	8°
Total Estudiantes	108	110	111	98	110	111	111	110
Repitentes	0	0	1	0	0	0	2	0
Porcentaje Repitentes	0	0	0,9	0	0	0	1,8	0



En Enseñanza Media, en relación con la Promoción escolar, podemos decir lo siguiente:

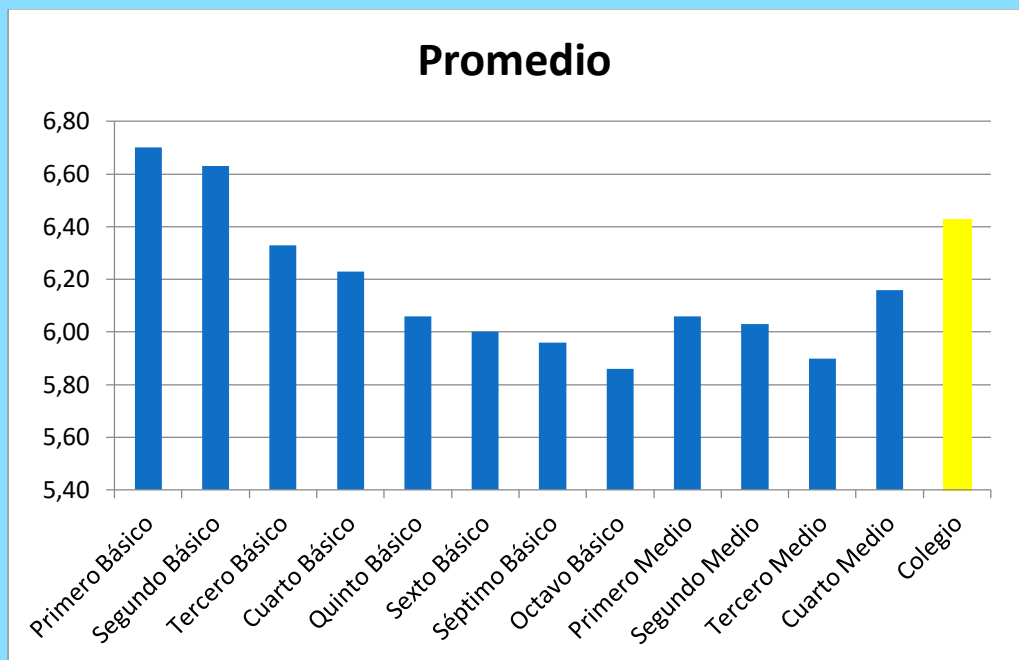
Nivel	I°	II°	III°	IV°
Total Estudiantes	111	110	109	111
Repitentes	0	1	0	0
Porcentaje Repitentes	0	0,9	0	0



Rendimiento por Nivel 2023

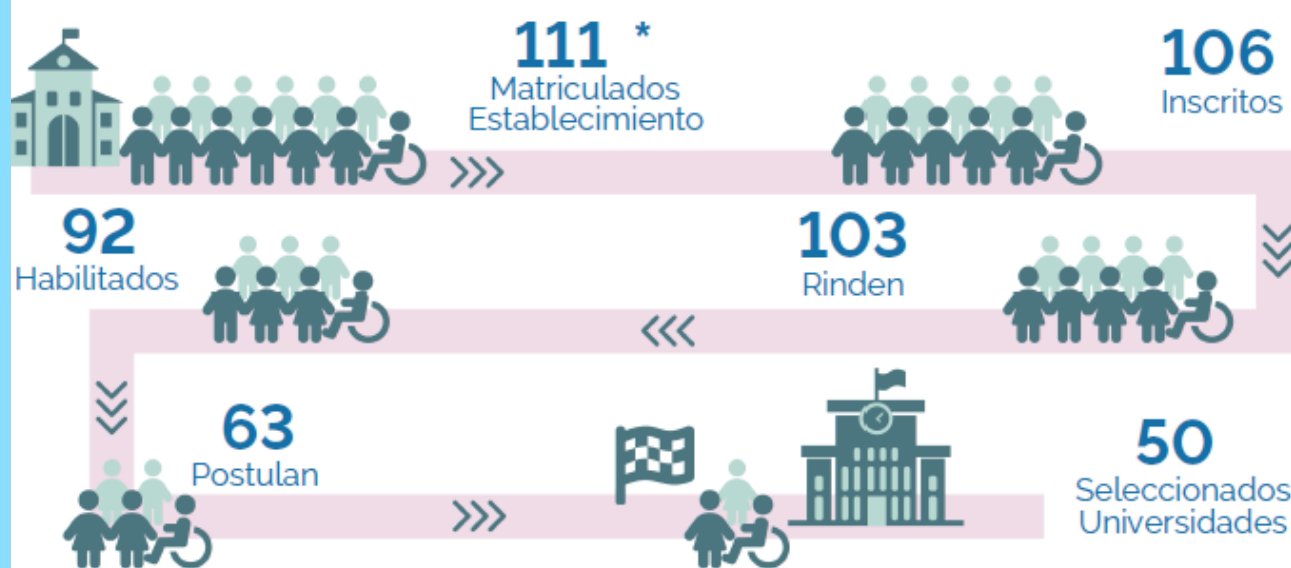
Presentamos a continuación el Promedio de cada uno de los Niveles, tanto en Educación General Básica y Enseñanza Media.

Nivel	Promedio
Primero Básico	6,70
Segundo Básico	6,63
Tercero Básico	6,33
Cuarto Básico	6,23
Quinto Básico	6,06
Sexto Básico	6,00
Séptimo Básico	5,96
Octavo Básico	5,86
Primero Medio	6,06
Segundo Medio	6,03
Tercero Medio	5,90
Cuarto Medio	6,16
Colegio	6,43



Resultados PAES, proceso 2023-2024.

1.1 Síntesis del Proceso de Admisión 2024 para sus estudiantes de IV medio



Prueba Competencia Lectora.

PROMEDIO COLEGIO: 628,6 puntos.

Unidades Educativas similares					
HC - DIURNO / PARTICULAR SUBVENCIONADO					
	N° Estudiantes	N° UNID. EDUC.	PROMEDIO	MEDIANA	DESV. ESTÁNDAR
Comuna	625	13	593,3	589	119,46
Provincia	18.269	323	610,6	607	121,39
Región	27.064	487	606,1	600	121,15
Nacional	71.477	1366	605,2	600	120,47

Prueba Competencia Matemática

PROMEDIO COLEGIO: 613,5

Nos enorgullece compartir con nuestra comunidad que nuestro colegio obtuvo puntaje Nacional.

Un estudiante logró 1000 pts.

	Unidades Educativas similares				
	HC - DIURNO / PARTICULAR SUBVENCIONADO				
	N° Estudiantes	N° UNID. EDUC.	PROMEDIO	MEDIANA	DESV. ESTÁNDAR
Comuna	618	13	590	569	126,26
Provincia	18.071	323	612,5	593	130,83
Región	26.762	487	606,8	585	128,75
Nacional	70.772	1366	605,6	585	128,6

Prueba de Historia

PROMEDIO COLEGIO: 481,5

	Unidades Educativas similares				
	HC - DIURNO / PARTICULAR SUBVENCIONADO				
	N° Estudiantes	N° UNID. EDUC.	PROMEDIO	MEDIANA	DESV. ESTÁNDAR
Comuna	378	13	493,1	474	120,11
Provincia	9.806	319	507,9	492	122,32
Región	14.620	482	502,4	489	120,22
Nacional	39.585	1357	496,6	484	118,37

Prueba de Ciencias

PROMEDIO COLEGIO: 499

	Unidades Educativas similares				
	HC - DIURNO / PARTICULAR SUBVENCIONADO				
	N° Estudiantes	N° UNID. EDUC.	PROMEDIO	MEDIANA	DESV. ESTÁNDAR
Comuna	400	12	469,7	455	85,36
Provincia	12.248	319	488,1	479	93,62
Región	18.206	482	483,9	469	92,55
Nacional	50.233	1358	481,7	469	90,81

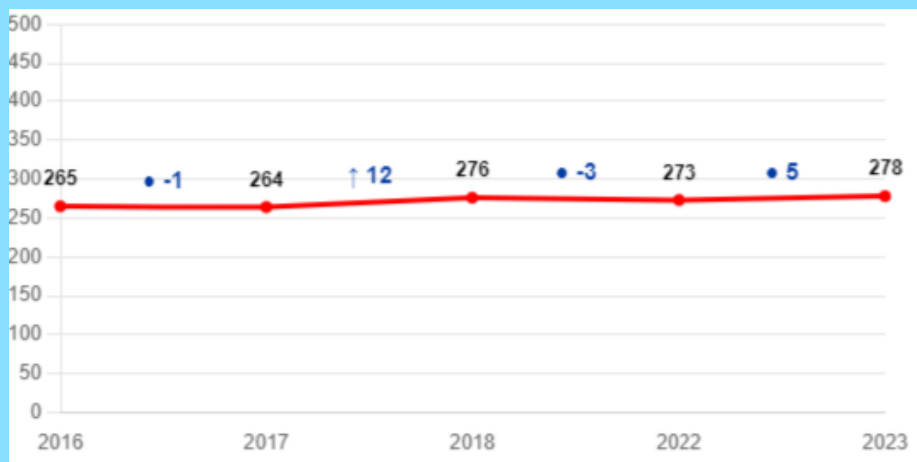
Promedio Lectura y Matemática

PROMEDIO COLEGIO: 623,6

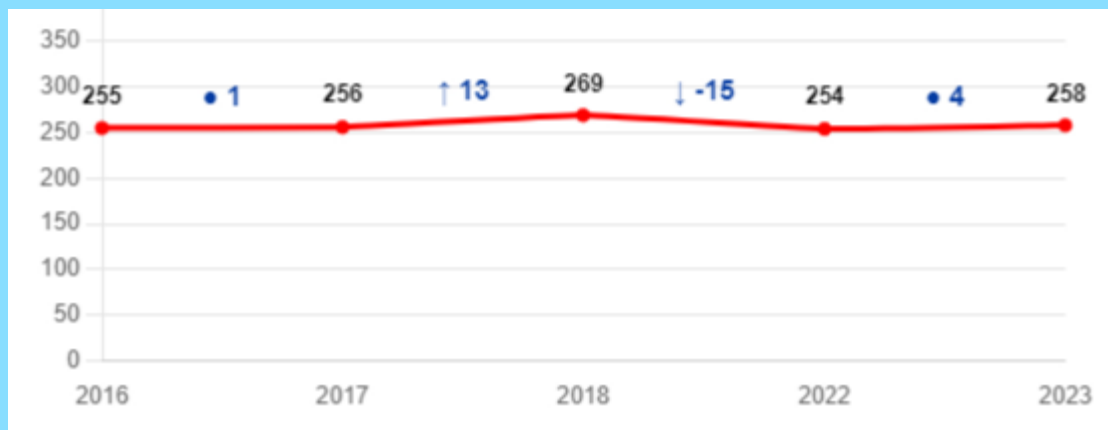
Unidades Educativas similares					
HC - DIURNO / PARTICULAR SUBVENCIONADO					
	N° Estudiantes	N° UNID. EDUC.	PROMEDIO	MEDIANA	DESV. ESTÁNDAR
Comuna	614	13	592,8	580,25	110,19
Provincia	18.013	323	612,2	600,5	114,17
Región	26.682	487	607,2	595,5	113,14
Nacional	70.619	1366	606	595	112,83

Prueba Simce 2023

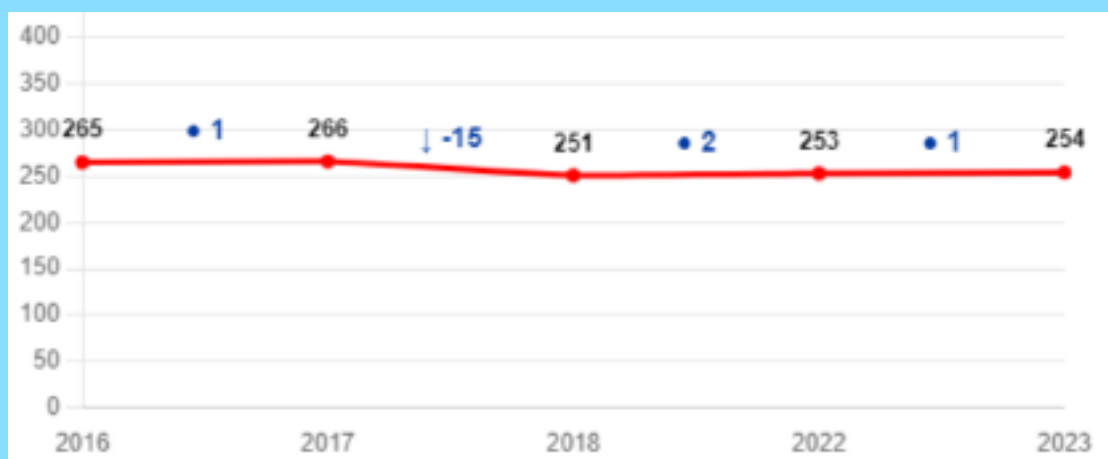
4° Básico Lenguaje



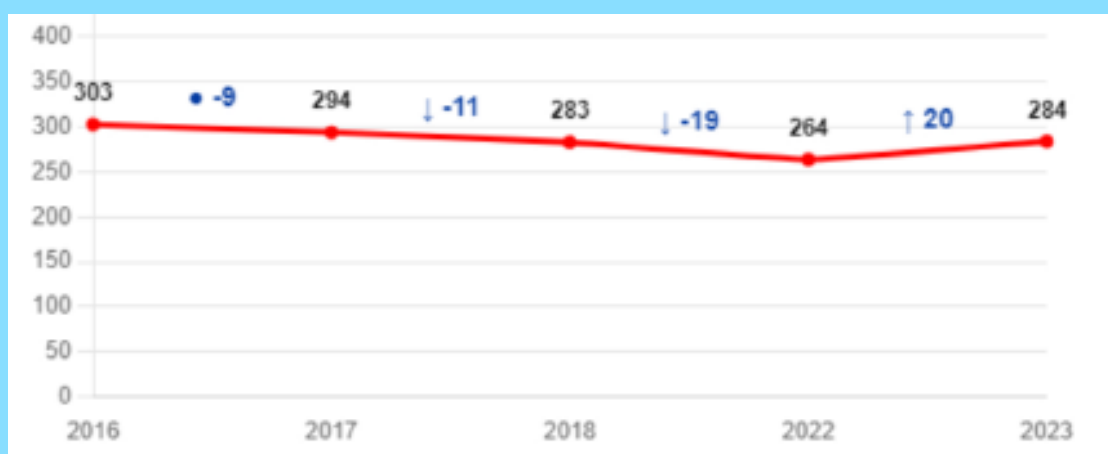
4° Básico Matemática



II° Medio Lenguaje



II° Medio Matemática



Procedimientos evaluativos 2023

Clasificación de las asignaturas, dependiendo de su carga horaria semanal (grupos de asignaturas), las cantidades de evaluaciones sumativas y formativas que se registraron en nuestros libros de clases, las fechas propuestas para el desarrollo de las evaluaciones sumativas y formativas dentro del primer semestre escolar 2023.

1. Grupos de asignaturas, cantidad de evaluaciones sumativas y formativas.

Las asignaturas, dependiendo de las horas semanales, se agruparon en clasificación de carga horaria alta, media y baja. De esta manera, las fechas y cantidad de evaluaciones, varió dependiendo de la cantidad de horas de cada asignatura.

- Asignaturas con carga horaria **alta** = Asignaturas que presentan 5 ó más horas semanales de clases.
- Asignaturas con carga horaria **media** = Asignaturas que presentan entre 3 a 4 horas semanales de clases.
- Asignaturas con carga horaria **baja** = Asignaturas que presentan entre 1 y 2 horas semanales de clases.

2. Cantidad de evaluaciones sumativas y formativas primer semestre 2023.

Cantidad de evaluaciones sumativas y formativas que se consideraron durante el primer semestre del año 2023.

a. Cursos de 1° básico a III° Medio.

Cursos de 1° Básico a III° Medio		
Carga horaria semanal	Cantidad de evaluaciones sumativas I semestre	Cantidad de evaluaciones formativas I semestre
Carga alta (5 ó + horas semanales)	4 evaluaciones sumativas	4 evaluaciones formativas
Carga media (3 a 4 horas semanales)	2 evaluaciones sumativas	4 evaluaciones formativas
Carga baja (1 a 2 horas semanales)	1 evaluación sumativa	4 evaluaciones formativas

b. Curso IV° Medio.

Cursos de IV° Medio		
Carga horaria semanal	Cantidad de evaluaciones sumativas I semestre	Cantidad de evaluaciones formativas I semestre
Carga alta (5 ó + horas semanales)	4 evaluaciones sumativas	4 evaluaciones formativas
Carga media (3 a 4 horas semanales)	2 evaluaciones sumativas	2 evaluaciones formativas
Carga baja (1 a 2 horas semanales)	1 evaluación sumativa	2 evaluaciones formativas

Notas:

1. Las **evaluaciones sumativas** se informaron vía calendario de evaluaciones. Dichas evaluaciones respondieron a la necesidad de certificar un determinado proceso de enseñanza aprendizaje, situado en un tiempo específico. Al ser aplicada la evaluación sumativa, el o la docente dispuso de dos semanas hábiles para la entrega de resultados y el registro de las calificaciones en el libro de clases y el sistema fullcollege.

2. Las **evaluaciones formativas** respondieron a la evidencia del desempeño de los y las estudiantes. Su propósito fundamental fue tomar decisiones pedagógicas a partir de dicha evidencia, ajustó la enseñanza y apoyó el aprendizaje. No fue un tipo de prueba, sino un proceso donde se recolectó información que fue usada para ajustar o confirmar el quehacer de los estudiantes y los docentes. Lo central fue su uso para retroalimentar a las y los estudiantes sobre su proceso de aprendizaje. De no haber dado este uso, la evaluación no hubiese sido formativa. Por lo anteriormente expuesto, la evaluación formativa no se informó en calendarios de evaluación (responden a un proceso, no a un momento determinado) y a partir de diversas, distintas y variadas evidencias se obtuvo una calificación mensual.

3. Fechas de aplicación de evaluaciones sumativas y formativas primer semestre 2023.

Durante el primer semestre se mantuvo la estructura de aplicación de evaluaciones sumativas informadas a través de calendario mensual. En el caso de las evaluaciones formativas, se continuó el desarrollo de estas mediciones sin aviso previo en calendario.

A continuación se presenta la información utilizada para el registro de evaluaciones sumativas según carga horaria. Las fechas que se describen en la tabla siguiente, correspondieron al plazo máximo para el registro de las evaluaciones sumativas en el libro de clases y sistema Fullcollege (**fechas tope**):

- Carga **baja**.

N°	Estudiantes		ES 1					EF 1	EF 2	EF 3	EF 4		X ES	40%	X EF	60%	X1
1																	

- rayado de libro **2° semestre 2023**.

N°	ES 1	ES 2	ES 3	ES 4		EF 1	EF 2	EF 3	EF 4		X ES	40%	X EF	60%	X2	X1	PE	XA		XF	
1																					

Simbología 2023:

- ES1, ES2, ES3, ES4 = Evaluaciones sumativas del primer semestre 2023.
- EF1, EF2, EF3, EF4 = Evaluaciones formativas del primer semestre 2023.
- X ES = Promedio de evaluaciones sumativas del primer semestre 2023.
- 40% = Ponderación de la ES (promedio de evaluación sumativa) correspondiente al 40% de la nota final del primer semestre.
- X EF = promedio de evaluaciones formativas aplicadas durante el primer semestre 2023.
- 60% = ponderación de la EF (promedio de las evaluaciones formativas aplicadas durante el primer semestre) correspondiente al 60% de la nota final del semestre.
- X1 = Calificación final del primer semestre 2023 [$X1 = (40\% + 60\%)$].
- X2 = Calificación final del segundo semestre 2023.
- PE = Prueba especial.
- XA = Calificación anual (con dos decimales sin aproximación).
- XF = Calificación final anual (con un decimal con aproximación).

